

# 福華電子營運報告 2025 Q3

# 免責聲明

- 本簡報包含對於未來展望的表述，該項表述是基於對現況的預期，未來受限於已知、未知風險或不確定因素的影響，因此實際結果可能與表述內容有所差異。這些未來展望的表述，反應本公司目前對於未來的看法，本公司並不負責隨時提醒或更新。

# 簡報大綱

- 公司概况
- 財務概況
  - 合併綜合損益表
  - 合併資產負債
- 主要產品與應用
- 競爭優劣勢與機會威脅分析
- Q&A

# 公司概況

- 營運總部：台灣新北市三峽區中正路一段393號
- 成立時間：1970年8月31日
- 櫃檯買賣中心上櫃時間(代號8085)：2004年3月1日
- 實收資本額：新台幣 13.99億元
- 員工人數：約302人

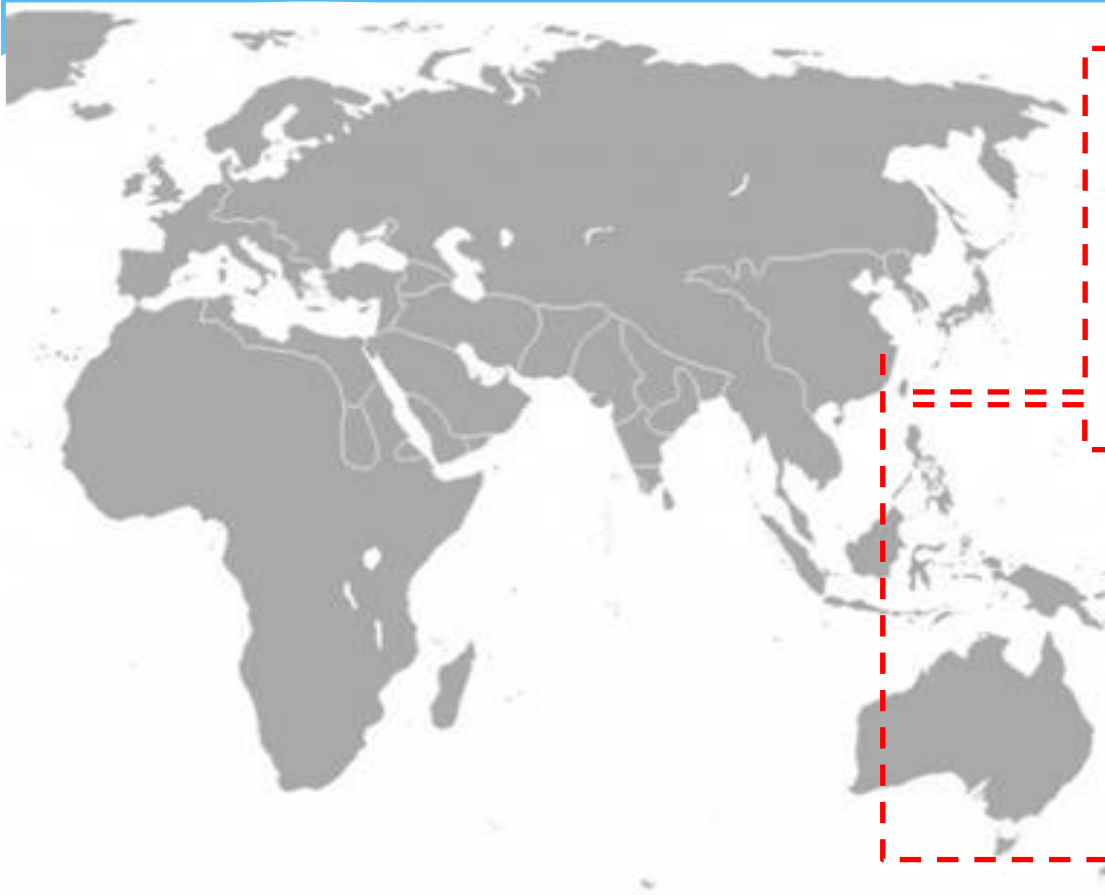
# 公司概況

福華電子創立於1970年，總部設於台灣，是一個具有整合及專業研發與製造能力的公司。從公司草創時期以電視調諧器和精密電子零組件為主要的產品開始，福華已經逐漸發展成為一個提供多樣化產品與服務的公司。

現今，我們的產品主要針對光電、資通訊及汽車電子等產業之市場而研發，以順應市場的趨勢和擴大營業的版圖。此外，福華的品質管理系統也隨著通過ISO 9001、ISO 14001、ISO / TS 16949、ISO45001、ISO27001的認證而獲得國際性的肯定。

透過位於台灣的三峽廠、高雄廠和中國大陸的吳江廠等各處基地的密切合作，我們能提供彈性生產及產能調整的對應能力，來滿足不同客戶的需求。

# 全球營運據點



三峽總部



高雄大發



蘇州吳江



# 合併綜合損益表 Q3 2025

新台幣千元

單位：新台幣千元									
		Q3 25	Q2 25	Q3 24	QoQ	YoY	YTD25	YTD24	YoY
營業收入		161,872	164,748	170,063	-1.8%	-4.8%	484,282	449,986	7.6%
COGS		152,972	153,127	158,329	-0.1%	-3.4%	451,910	429,362	5.3%
營業毛利		8,900	11,621	11,734	-30.6%	-24.2%	32,372	20,624	57.0%
營業費用		36,670	28,033	65,778	23.6%	-44.3%	91,666	143,820	-36.3%
營業利益		(27,770)	(16,412)	(54,044)	40.9%	-48.6%	(59,294)	(123,196)	-51.9%
營業外收支		72,658	(43,951)	(5,189)	虧轉盈	虧轉盈	6,617	32,849	-79.9%
繼續營業部門稅前淨利		44,888	(60,363)	(59,233)	234.5%	虧轉盈	(52,677)	(90,347)	-41.7%
所得稅費用		665	1,085	281	-63.2%	136.7%	1,799	664	170.9%
稅後淨利		44,223	(61,448)	(59,514)	239.0%	虧轉盈	(54,476)	(91,011)	-40.1%
每股盈餘(新台幣元)		0.32	(0.44)	(0.43)			(0.39)	(0.65)	
營業毛利率(%)		5.5%	7.1%	6.9%			6.7%	4.6%	
營業淨利率(%)		-17.2%	-10.0%	-31.8%			-12.2%	-27.4%	
稅後淨利率(%)		27.3%	-37.3%	-35.0%			-11.2%	-20.2%	

\*註：每股淨利係以2025年第三季流通在外股數139,983千股計算。

# 合併資產負債 Q3 2025

新台幣千元

	2025Q3		2025Q2			2025Q3		2025Q2	
現金及約當現金	896,347	31%	792,960	28%	應付款項	172,374	6%	148,797	5%
金融資產-透過PL-流動	30,146	1%	30,252	1%	一年內到期長期借款	24,000	1%	24,000	1%
金融資產-按攤銷後成本	103,961	4%	140,513	5%	其他流動負債	106,516	4%	132,706	5%
應收款項	176,878	6%	174,169	6%	流動負債	302,890	10%	305,503	11%
存貨	110,378	4%	104,304	4%	長期銀行借款	933,000	32%	939,000	33%
其他流動資產	112,853	4%	114,672	4%	其他非流動負債	234,676	8%	237,157	8%
流動資產	1,430,563	49%	1,356,870	47%	非流動負債	1,167,676	40%	1,176,157	41%
金融資產-透過PL-非流	149,714	0%	153,384	0%	總負債	1,470,566	50%	1,481,660	52%
金融資產-透過OCI	665,377	23%	672,023	23%	股本	1,399,830	48%	1,399,830	49%
不動產、廠房與設備	540,740	19%	543,265	19%	資本公積	48,716	2%	48,716	2%
其他流動資產	129,751	4%	136,238	5%	未分配盈餘	(71,587)	-2%	(115,810)	-4%
非流動資產	1,485,582	51%	1,504,910	53%	其他權益	68,620	2%	47,384	2%
總資產	2,916,145	100%	2,861,780	100%	總股東權益	1,445,579	50%	1,380,120	48%



# 主要產品與應用



電子零組件

Precision Components Products



專業代工

Professional OEM/ODM



光電類

Optoelectronic Products

# 電子零組件



開關  
Switch



編碼器  
Encoder



感測器  
Sensor

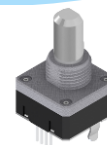


可變電阻器  
Potentiometer

# 電子零組件



12mm Encoder  
with RGB LED



15mm Contactless  
Encoder



60mm/100mm Slide VR with motor

# 光電產品

## Backlight Module



12.3-15.1" Back light module



10.1" Back light module



19-21.5" Back light module

## LCM Module



22- 33" LCM module

MON 4/10		22°C	MON 4/10		22°C
	Apple	Orange	Chinese gooseberry	Blackberry	
	\$ 0.8	\$ 0.5		\$ 0.5	
		Bnana		Cherry	
		\$ 1.2	\$ 2.8	\$ 1.2	

47.6-58.5" LCM module

# 專業代工

## Smt 產線





# 專業代工

Dip 產線



排班制度  
一班制



配置人數  
17人

# 專業代工

組測包產線



敬請指教